

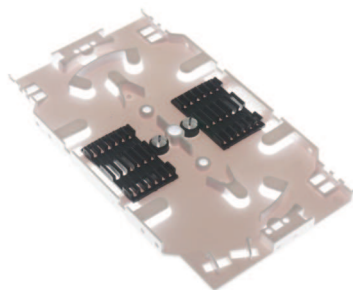
Przełącznice światłowodowe 19" Fiber Panel

W ofercie firmy OPTINE znajduje się szeroki wybór przełącznic panelowych 19" z serii **Fiber Panel** umożliwiających zakończenie do 144 włókien światłowodowych. Przełącznice są przystosowane do systemu 19" co umożliwia montaż w typowych stojakach i szafach 19". Dostęp do wnętrza przełącznicy jest ułatwiony poprzez w pełni wysuwalną podłogę zamykaną na latches.

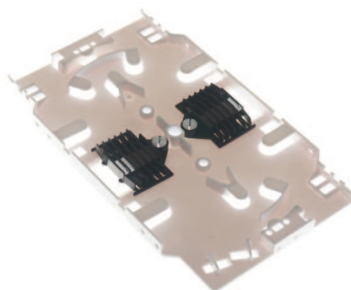


Rodzaj przełącznicy	1U	2U	3U
Wymiary [mm]	483x200x44	483x200x88	483x200x132
Materiał	Stal malowana proszkowo RAL7035		
Ilość portów	12, 24	48, 72, 96	72, 96, 144
Typ złącz	SC, ST, FC, E2000, LC, MU, MTRJ, inne		
Typ przedniego panela	Standardowy: 24 SC SX (24E2000, 24LC DX) 24 SC DX (24LC QUAD) Typ V: 12 SC SX (12E2000, 12LC DX) 12 FC/ST 24FC/ST	Standardowy: 48 SC SX (48E2000, 48LC DX) 72 SC SX (72E2000, 72LC DX) 96 SC SX (96E2000, 96LC DX) 48 SC DX (48LC QUAD) 48 FC/ST 72FC/ST	Standardowy: 72 SC SX (72E2000, 72LC DX) 96 SC SX (96E2000, 96LC DX) 144 SC SX (144E2000, 144LC DX) 72 SC DX (72LC QUAD) 72 FC/ST 96 FC/ST
Wersja wyposażenia	STD - pusta przełącznica STD + tacki STD + tacki + adaptory STD + tacki + adaptory + pigtaile (w ofercie pigtaile białe oraz komplety 12 pigtaili kolorowych)		

Akcesoria do przełącznic Fiber Panel



Tacki 12 spawów



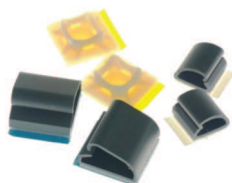
Tacki 24 spawy



Osłonki spawów



Dławiki kablowe



Samoprzylepne elementy do organizacji pigtaili/patchcordów



Opaski zaciskowe